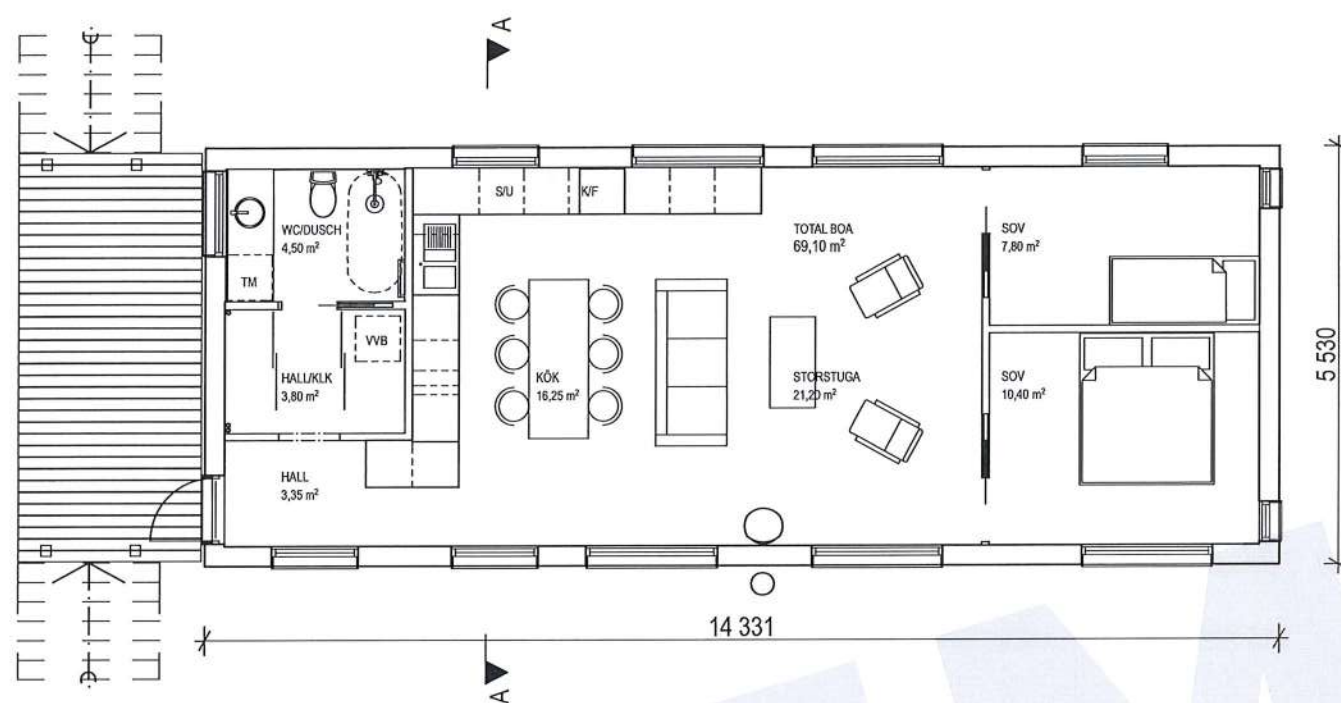


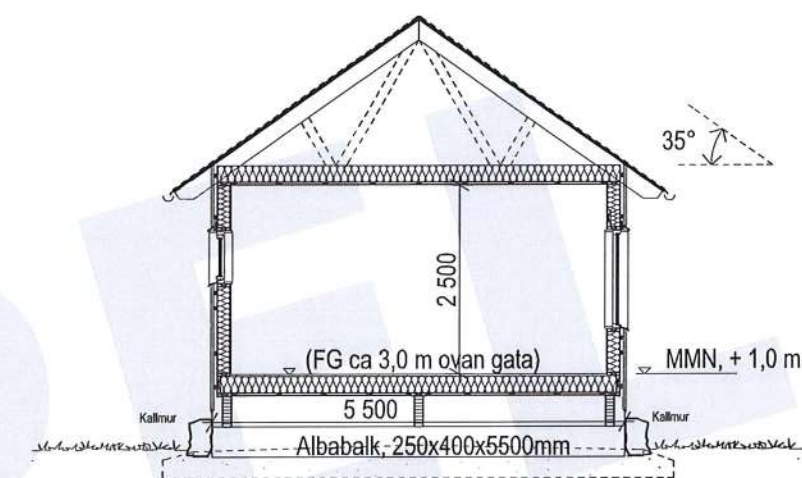


Tomelilla
kommun

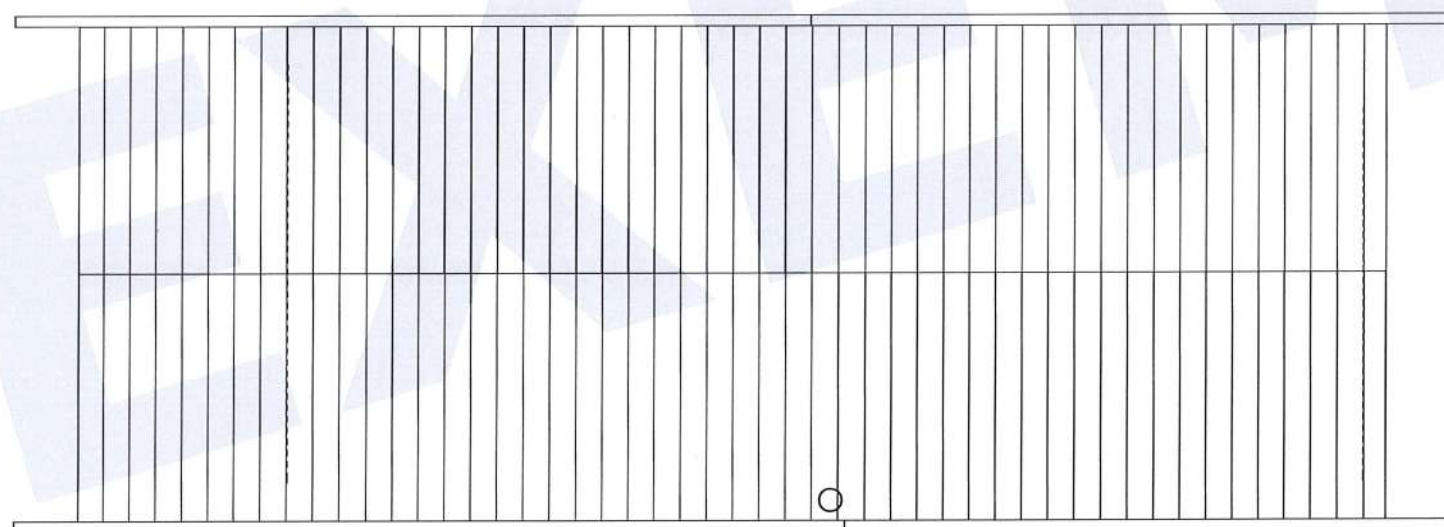
EXEMPELHANDLING NYBYGGNAD FRITIDSHUS



Plan 1, skala 1:100



Sektion A-A, skala 1:100



Takplan, skala 1:100

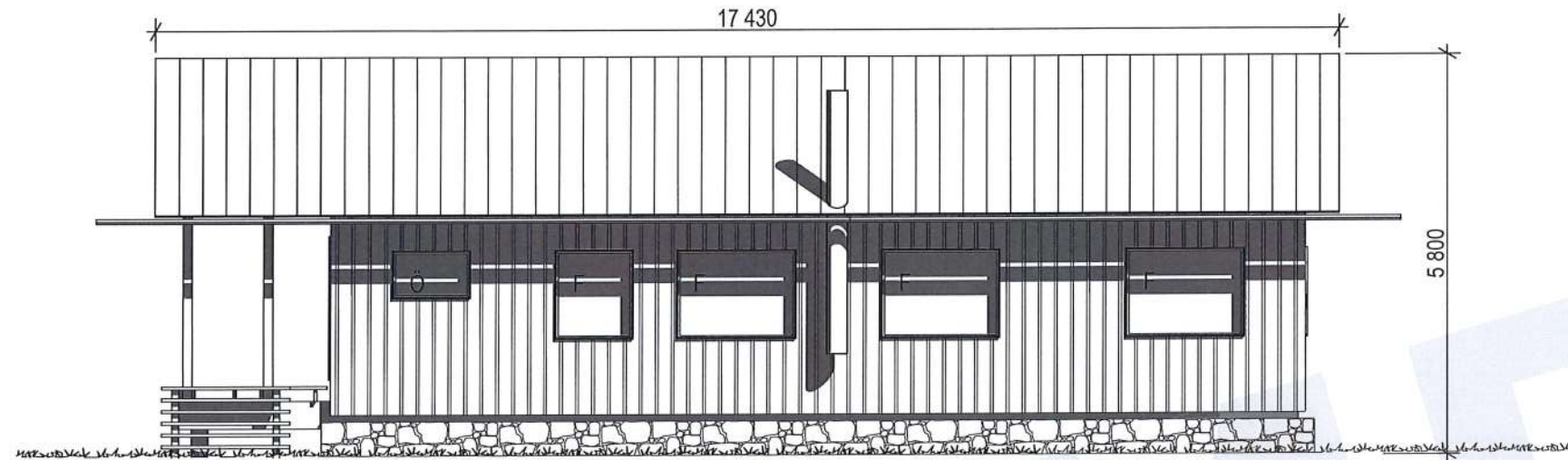
Tak: Pannplåt, Aluzink
Fasadmaterial: Omvänd lockpanel 22 x 195, Kulör: Järnvitriol
Balkgrund med bärlina av limträ, 105x405
Kallmur av staplad lokal sten.
Utvändig rostfri skorsten
Hängrännor i Aluzink.
Fönster: Träfönster, kulör: karm och båge vit. F = fast, Ö = öppningsbart
Dörr: Trädörr, kulör vit

Tomestora 7, Österlens kommun
2018-09-04
Bygglövshandling fritidshus
Skala 1:500 och 1:100
Ritad av: Rita Exempel
Situationsplan, plan-, fasad- och sektionsritning

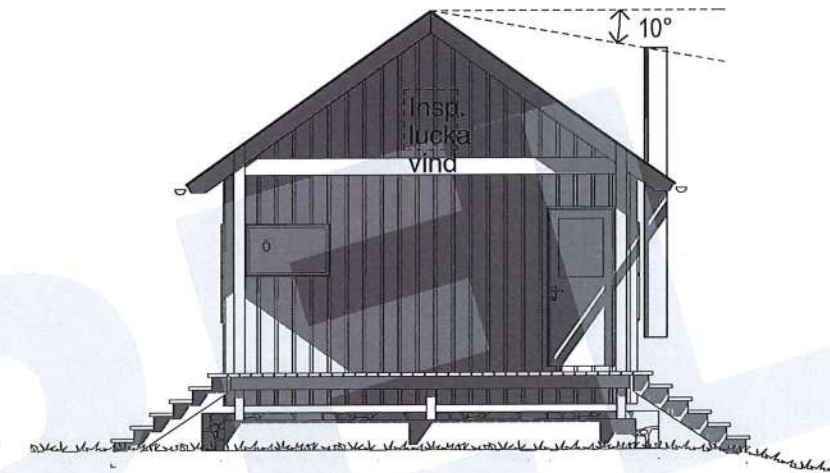


Tomelilla
kommun

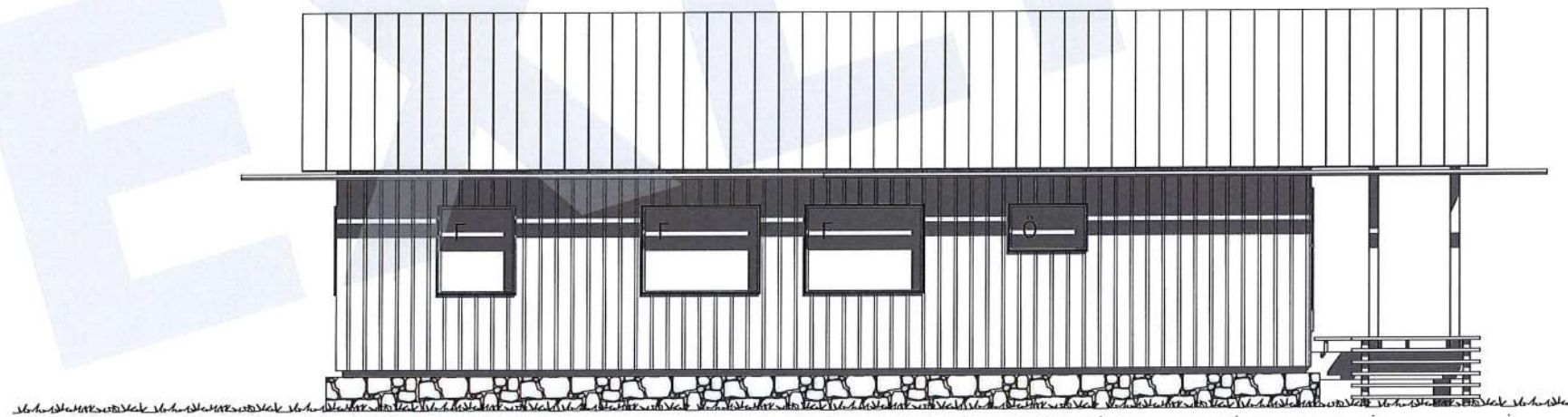
EXEMPELHANDLING NYBYGGNAD FRITIDSHUS



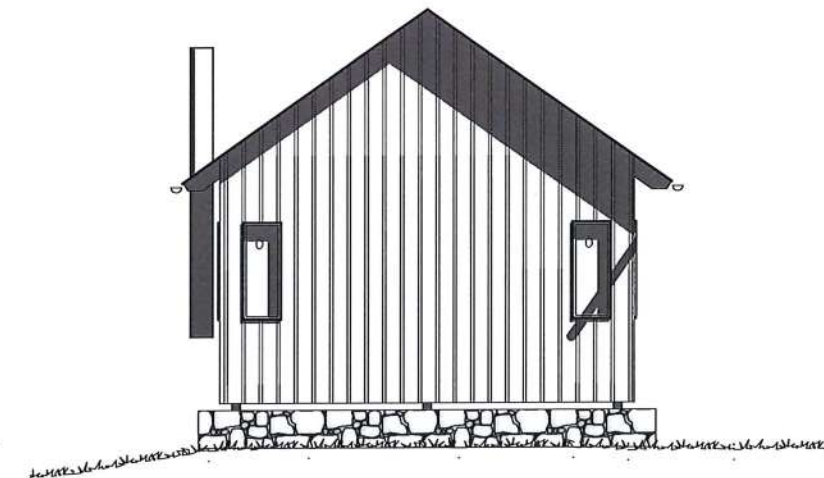
Fasad syd, skala 1:100



Fasad väst, skala 1:100



Fasad norr, skala 1:100



Fasad ost, skala 1:100

Tomestora 7, Österlens kommun
2018-09-04
Bygglövshandling fritidshus
Skala 1:500 och 1:100
Ritad av: Rita Exempel
Situationsplan, plan-, fasad- och sektionsritning