

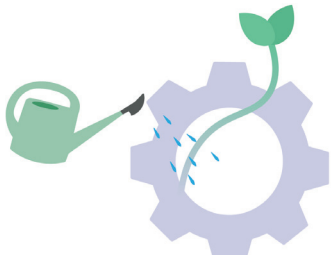
# Årets brobyggare

---

Vad innebär det att ha förståelse för det egna och andras arbete?

Hur kan vi visa respekt och nyfikenhet för våra kollegors arbete?

När har ett samarbete över gränserna fungerat bra?  
Vad bidrog till att vi lyckades?



*Läs mer på [tomelilla.se/medarbetarutmarkelser](https://tomelilla.se/medarbetarutmarkelser)*

